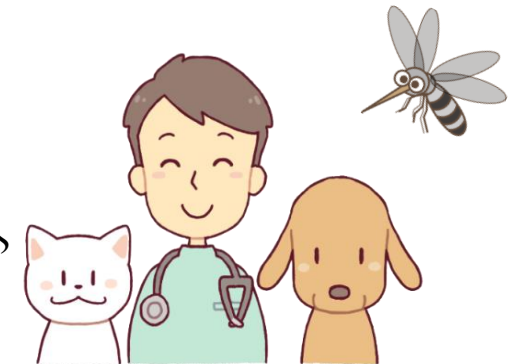


# フィラリア感染危険期間のお知らせ※

[2022~2018年] 気温データ:気象庁提供

※HDUによる算出です。  
 HDU(Heartworm Development Heat Unit)は、  
 あくまでもフィラリア感染危険期間を知るためのひとつの考え方です。  
 フィラリア感染危険期間およびその予防期間を限定するものではありません。

フィラリア症予防薬はフィラリア感染危険期間終了の**1カ月後**まで投薬しましょう♪  
 詳しくはスタッフまで



地域 [松江観測所]

年度	フィラリア感染危険期間	4月	5月	6月	7月	8月	9月	10月	11月
2022年	5月20日~10月25日	黄	黄	赤	赤	赤	赤	赤	黄
2021年	5月20日~11月1日	白	白	赤	赤	赤	赤	赤	白
2020年	5月26日~10月26日	白	白	赤	赤	赤	赤	赤	白
2019年	5月21日~11月1日	白	白	赤	赤	赤	赤	赤	白
2018年	5月21日~10月27日	白	白	赤	赤	赤	赤	赤	白

院長