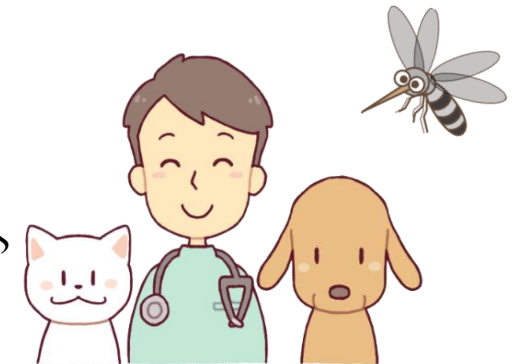


フィラリア感染危険期間のお知らせ※

[2021~2017年] 気温データ:気象庁提供

※HDUによる算出です。
 HDU(Heartworm Development Heat Unit)は、
 あくまでもフィラリア感染危険期間を知るためのひとつの考え方です。
 フィラリア感染危険期間およびその予防期間を限定するものではありません。

フィラリア症予防薬はフィラリア感染危険期間終了の**1カ月**後まで投薬しましょう♪
 詳しくはスタッフまで



地域 [松江観測所]

年度	フィラリア 感染危険期間	4月	5月	6月	7月	8月	9月	10月	11月
2021年	5月20日~11月1日	Yellow	Yellow	Red	Red	Red	Red	Red	Yellow
2020年	5月26日~10月26日	Light Green	Light Green	Red	Red	Red	Red	Red	Light Green
2019年	5月21日~11月1日	Light Green	Light Green	Red	Red	Red	Red	Red	Light Green
2018年	5月21日~10月27日	Light Green	Light Green	Red	Red	Red	Red	Red	Light Green
2017年	5月19日~10月26日	Light Green	Light Green	Red	Red	Red	Red	Red	Light Green

院長