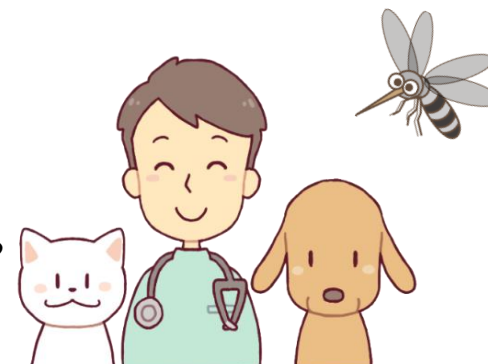


フィラリア感染危険期間のお知らせ※

[2024~2020年] 気温データ:気象庁提供

※HDUによる算出です。
 HDU(Heartworm Development Heat Unit)は、
 あくまでもフィラリア感染危険期間を知るためのひとつの考え方です。
 フィラリア感染危険期間およびその予防期間を限定するものではありません。

フィラリア症予防薬はフィラリア感染危険期間終了の**1カ月**後まで投薬しましょう♪
 詳しくはスタッフまで



地域 [松江観測所]

| 年度 | フィラリア 感染危険期間 | 4月 | 5月 | 6月 | 7月 | 8月 | 9月 | 10月 | 11月 |
|-------|-----------------|----|----|----|----|----|----|-----|-----|
| 2024年 | 5月16日~11月9日 | | | | | | | | |
| 2023年 | 5月23日~10月29日 | | | | | | | | |
| 2022年 | 5月20日~10月25日 | | | | | | | | |
| 2021年 | 5月20日~11月1日 | | | | | | | | |
| 2020年 | 5月26日~10月26日 | | | | | | | | |

院長